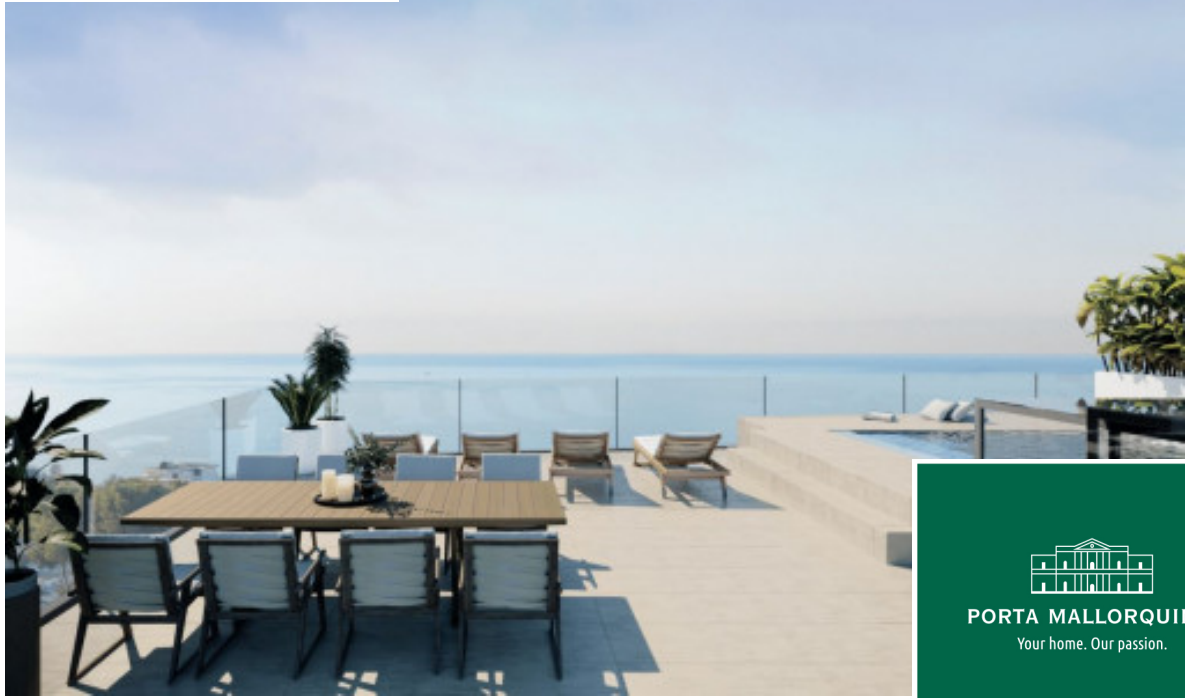


Cala Mayor

Referencia 119251A

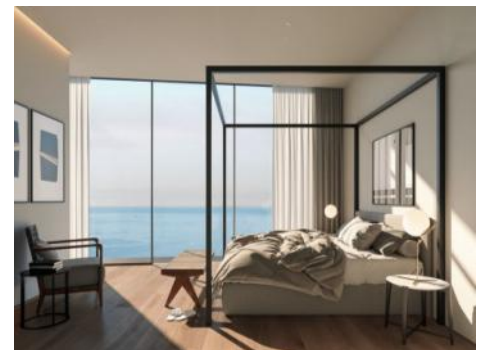


PORTA MALLORQUINA®

Your home. Our passion.

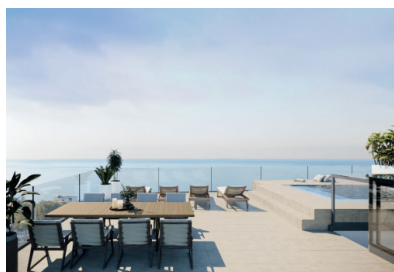
Espectacular ático dúplex con una terraza gigante, vistas al mar y piscina propia en Cala Mayor

Construido:	283 m ²	Piscina:	✓
Dormitorios:	3	Certificado energético:	en proceso
Baños:	2		
Terraza/Balcón:	✓		
Vistas al mar:	✓	Precio:	€ 3.500.000,-



Cala Mayor

Referencia 119251A



Descripción del inmueble:

¡Viviendo en un sensacional edificio nuevo en Cala Mayor, a sólo unos minutos a pie de la playa! Las 7 unidades impresionan por su vista panorámica de la costa al mar, su diseño elegante y todas las comodidades modernas.

Un total de 3 áticos y 4 apartamentos están siendo construidos por un promotor de proyectos de renombre internacional junto con el galardonado estudio de arquitectura GRAS Reynés Arquitectos.

El ático con una superficie habitable de 193 m2 se extiende en 3 plantas, que están conectadas por una escalera interna privada. En el tercer piso hay 3 habitaciones, 2 de las cuales son dobles. Uno de ellos, el dormitorio principal, está equipado con baño en suite. En el mismo piso hay también un baño adicional separado.

La cuarta planta alberga la sala de estar y el comedor luminosos y abiertos, con una altura de techo de 3,2 metros. La cocina con los aparatos de Miele también se encuentra aquí.

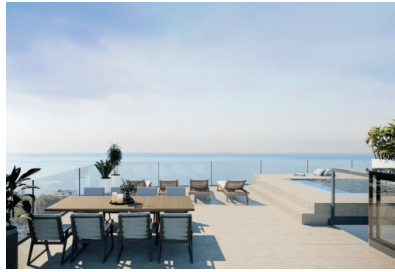
El punto culminante del ático es el tercer nivel, la terraza de 90 metros cuadrados con una piscina privada de 12 metros cuadrados. Esto ofrece suficiente espacio para establecer asientos, comedores y áreas de sol y para pasar noches sociables aquí.

Más detalles: Control de casa KNX, aire acondicionado, persianas exteriores eléctricas, techos de hormigón visto, armarios empotrados o estanterías en el dormitorio y el salón, ventanas correderas de suelo a techo, encimera de Silestone en la cocina, grifería de cerámica Duravit y Grohe en el baño, suelos de roble, calefacción por suelo radiante.

Finalización: Q1 2023

Cala Mayor

Referencia 119251A



Lugar & alrededores:

La región costera de Cala Mayor es uno de los destinos turísticos más antiguos de Mallorca y conecta con el puerto de Porto Pí. El barrio es muy céntrico, a solo unos minutos en coche del centro de Palma. Su proximidad a Palma hace que sea interesante como destino de vacaciones durante todo el año. Además, Cala Mayor ofrece acceso a la exclusiva región suroeste con Puerto Portals y Port Adriano, la ciudad de Palma y las montañas de Génova.

Lo más destacado de Cala Mayor es la playa del mismo nombre. Debido a su ubicación protegida, el agua es cristalina y azul turquesa; mientras que la playa tiene arena blanca muy fina. Esta hermosa playa ha sido calificada con la bandera azul y es especialmente popular para familias.

Cala Mayor es también un lugar animado con muchos restaurantes y tiendas y también es conocida por su vibrante vida nocturna. En las inmediaciones se encuentran varios lugares de interés histórico, como la antigua fortaleza del Castillo Bellver, donde los madrugadores pueden disfrutar del maravilloso amanecer sobre la bahía de Palma. También hay muy buenas escuelas internacionales en la zona.

En los últimos años, el barrio se ha convertido en una importante área para invertir, principalmente por las constantes reformas.

Cala Mayor

Referencia 119251A



Salón



Comedor y cocina



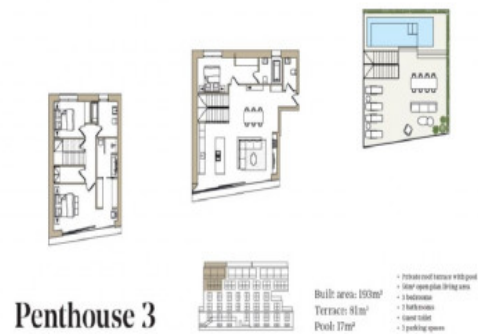
Dormitorio



Baño



Vista exterior



Penthouse 3

Toda la información como mejor se puede saber, salvo por error durante el periodo de venta. Sirva este documento como un informe previo, las bases legales solo serán válidas a través de un contrato de compra acordado ante Notario.