

Paseo Marítimo

Referencia 121128A




PORTA MALLORQUINA®
Your home. Our passion.

Lujoso ático de nueva construcción con azotea privada y vistas al puerto de Palma

Construido:	296 m ²	Piscina:	✓
Dormitorios:	4	Certificado energético:	en proceso
Baños:	3		
Terraza/Balcón:	✓		
Vistas al mar:	✓	Precio:	€ 4.990.000,-



Paseo Marítimo

Referencia 121128A



Descripción del inmueble:

A tan solo 3 minutos del centro, situado entre árboles y el mar, se está construyendo este complejo residencial de lujo en el prestigioso paseo marítimo.

El complejo combina un diseño moderno y unas fantásticas vistas con mucho confort. Los 15 pisos de lujo ofrecen una amplia zona comunitaria con muchas terrazas, una elegante piscina exterior y una zona de Spa con gimnasio, sauna y piscina cubierta. Además, hay un gran garaje subterráneo distribuido en 3 niveles con amplias plazas de aparcamiento para cada vivienda.

Gracias a los grandes ventanales, todos los pisos ofrecen mucha luz, además contarán con su propia terraza espaciosa. Los pisos tienen excelentes vistas al mar / puerto, así como vistas románticas a Palma, la bahía y la famosa catedral.

Este ático está distribuido en 2 plantas más una terraza privada en la azotea. En el nivel de entrada hay un dormitorio con baño en suite, un aseo de invitados, así como el luminoso salón-comedor con una cocina abierta, una coladuría y acceso a una terraza cubierta.

En la segunda planta encontramos 3 dormitorios con 2 baños, uno de ellos en suite. Desde aquí, una escalera interior conduce a la terraza privada de la azotea con su propia piscina y unas vistas impresionantes.

Otras características:

- Suelo radiante en todas las habitaciones
- Aire acondicionado (frío/calor) en el salón, la cocina y los dormitorios
- Electrodomésticos de Siemens en la cocina
- Grifería de la marca Hansa
- Sistema de KNX, visualización de todas las habitaciones

Paseo Marítimo

Referencia 121128A



Lugar & alrededores:

El Paseo Marítimo forma el límite de la capital Palma de Mallorca hacia el mar y se extiende unos 6 kilómetros desde el Porto Pi en el oeste, a lo largo de las marinas, el barrio antiguo, el muelle viejo, la catedral hasta Portixol en el este. Mientras unos van en bicicleta, patinan, pasean o hacen footing, en el bonito paseo siempre se disfruta de una ligera brisa a lado del mar. El Paseo Marítimo es un privar lugar de reunión para la gente del centro y la vida pulsa no solamente durante el día. La atrayente vida nocturna ofrece junto con los clubs, cuales están en boga, unos bares y pubs originales, cafés, restaurantes y discotecas para cualquier gusto. La imagen del Paseo Marítimo se define a través de los edificios de apartamentos soleados con orientación al sur y vistas a las marinas con los yates flotantes.

Paseo Marítimo

Referencia 121128A



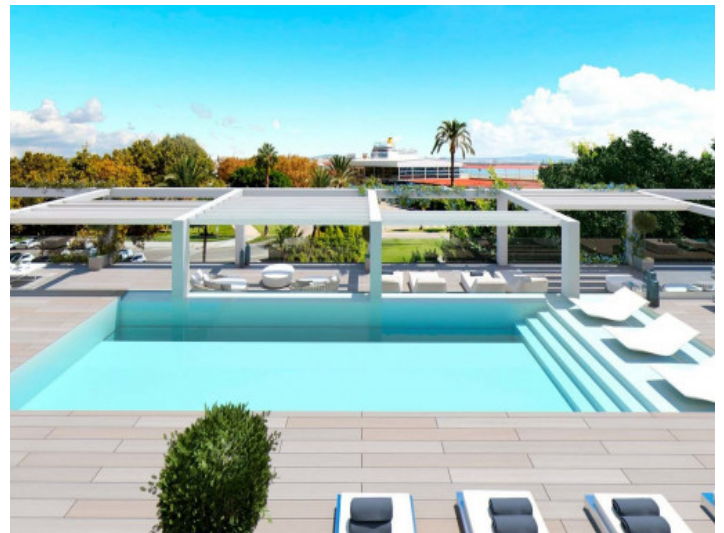
Atico con piscina privada



Vistas



Terraza



Piscina



Terraza



Salón

Toda la información como mejor se puede saber, salvo por error durante el periodo de venta. Sirva este documento como un informe previo, las bases legales solo serán válidas a través de un contrato de compra acordado ante Notario.

Paseo Maritimo

Referencia 121128A



Cocina - comedor



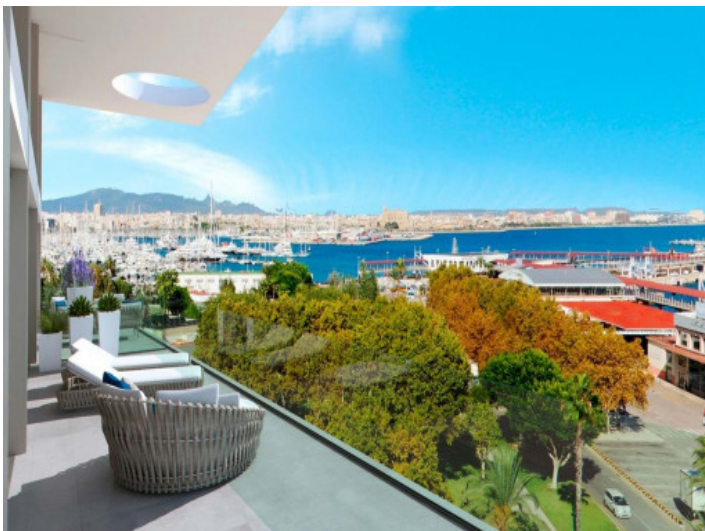
Uno de 4 baños



Fachada



Fachada



Terraza

Toda la información como mejor se puede saber, salvo por error durante el periodo de venta. Sirva este documento como un informe previo, las bases legales solo serán válidas a traves de un contrato de compra acordado ante Notario.